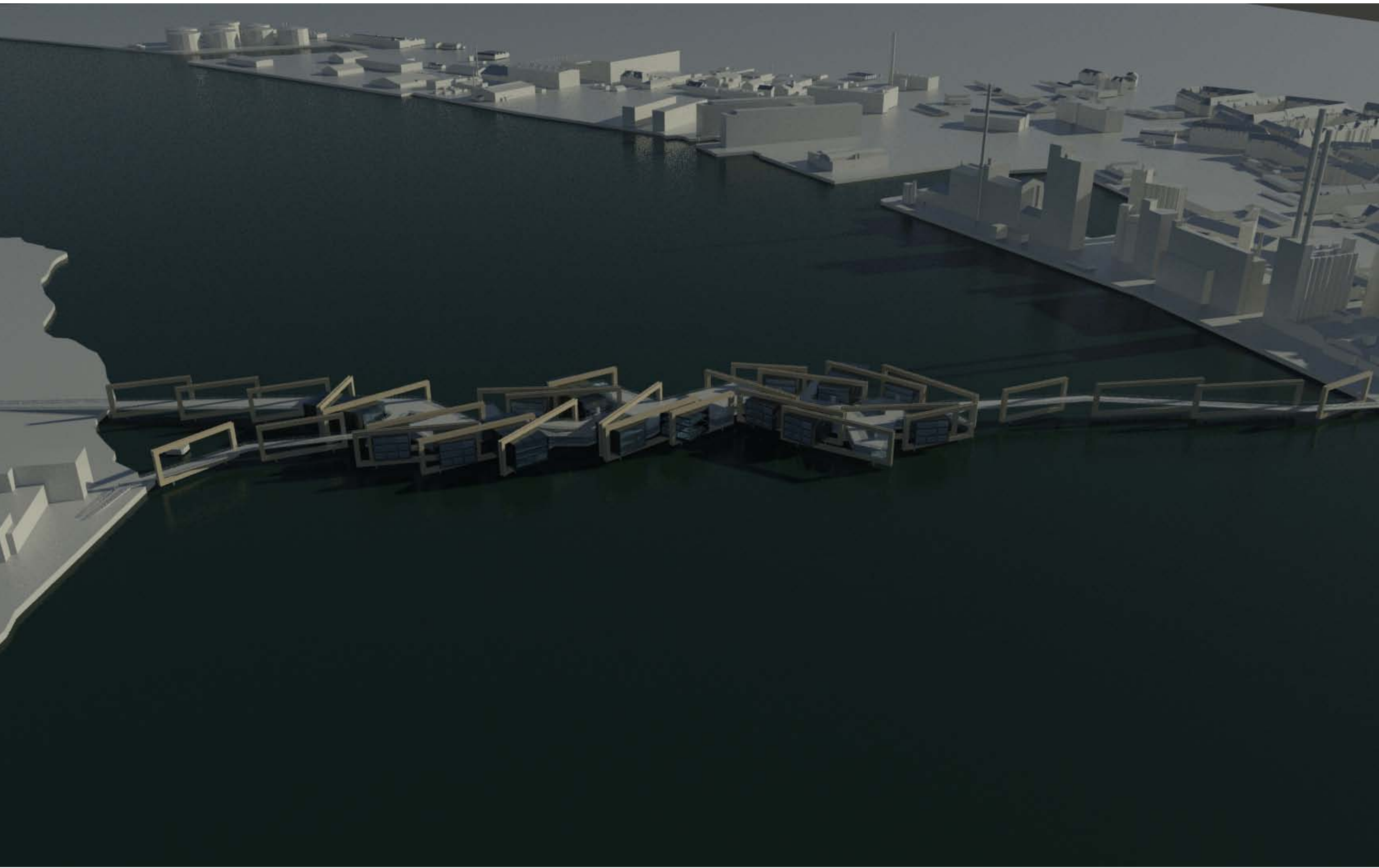
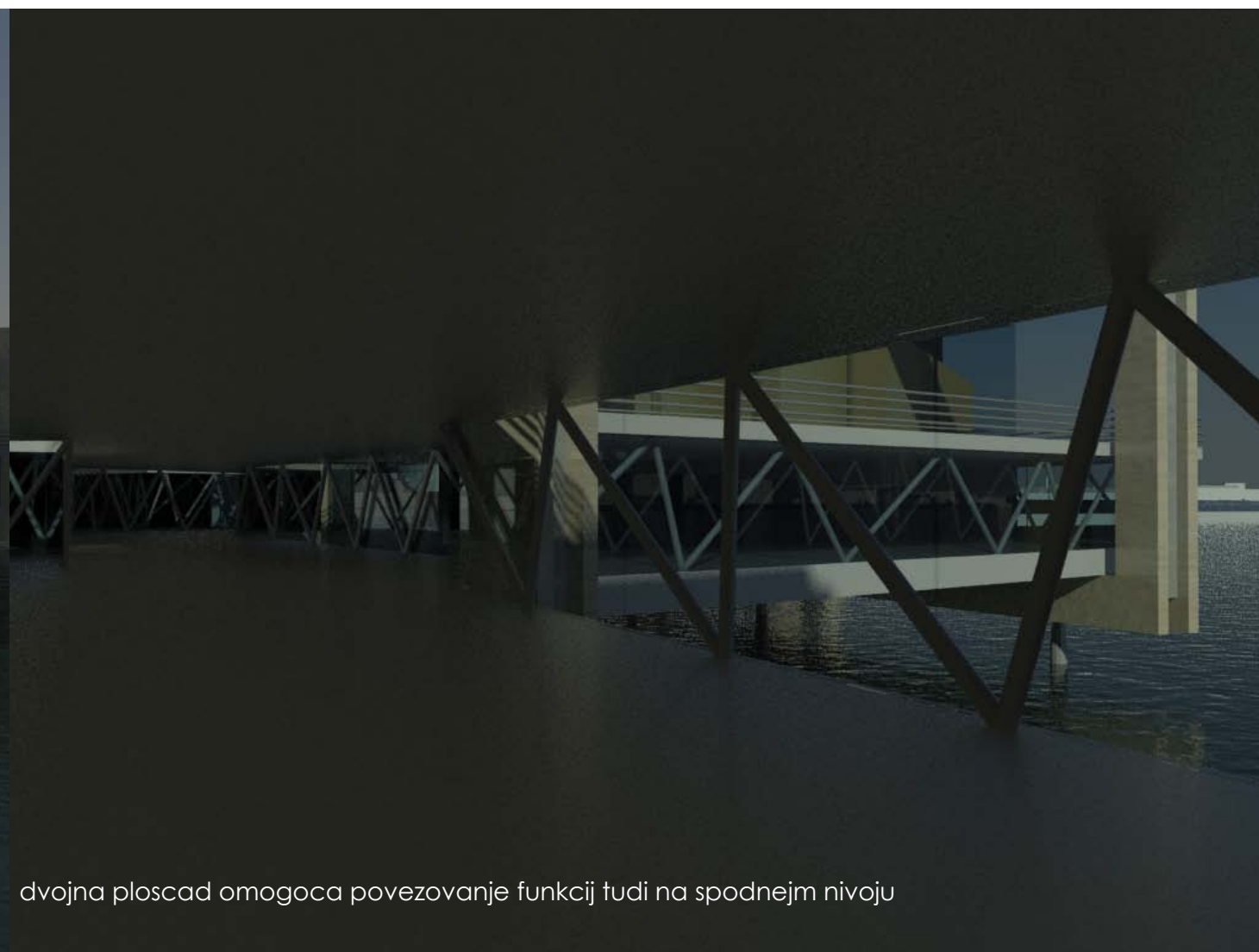
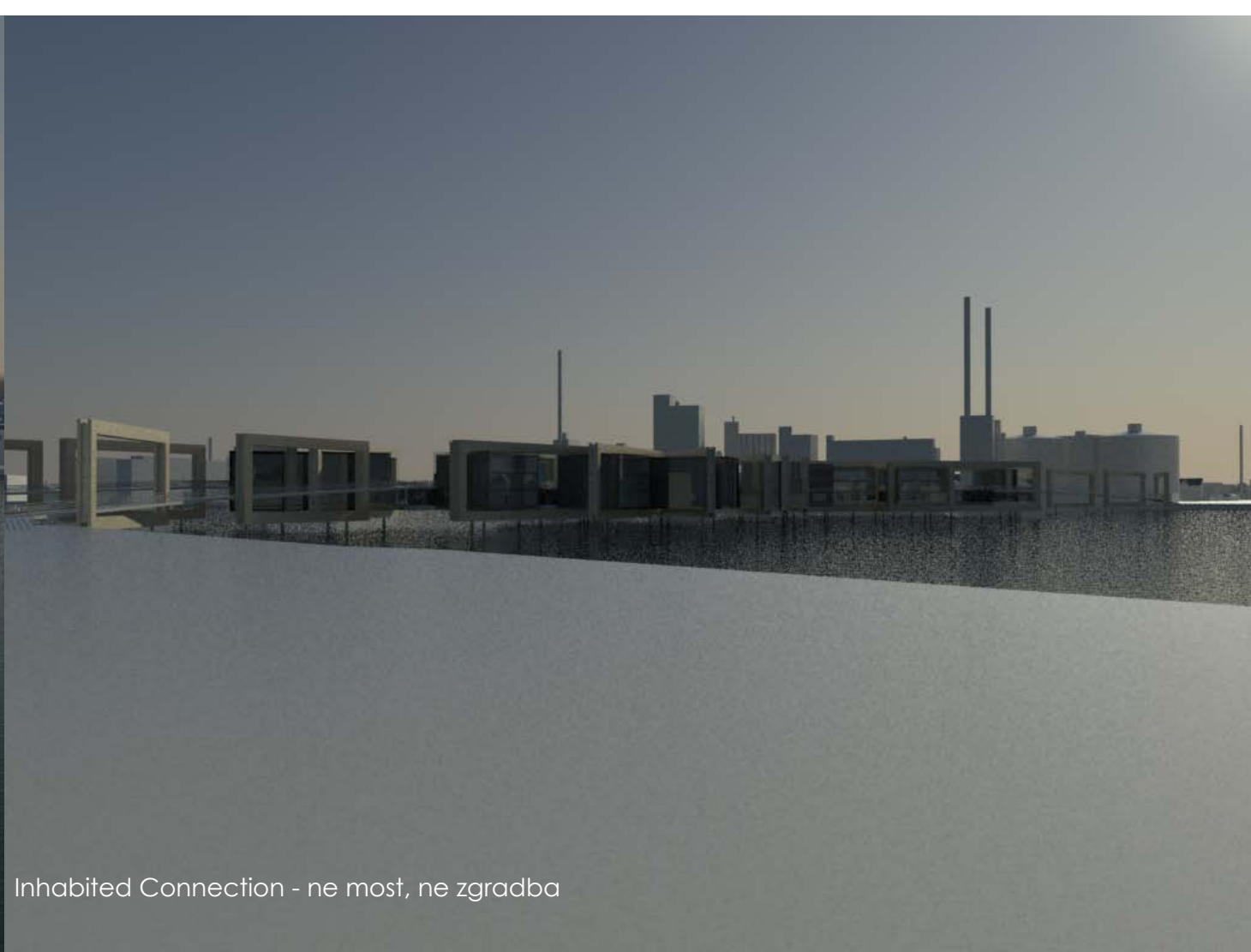
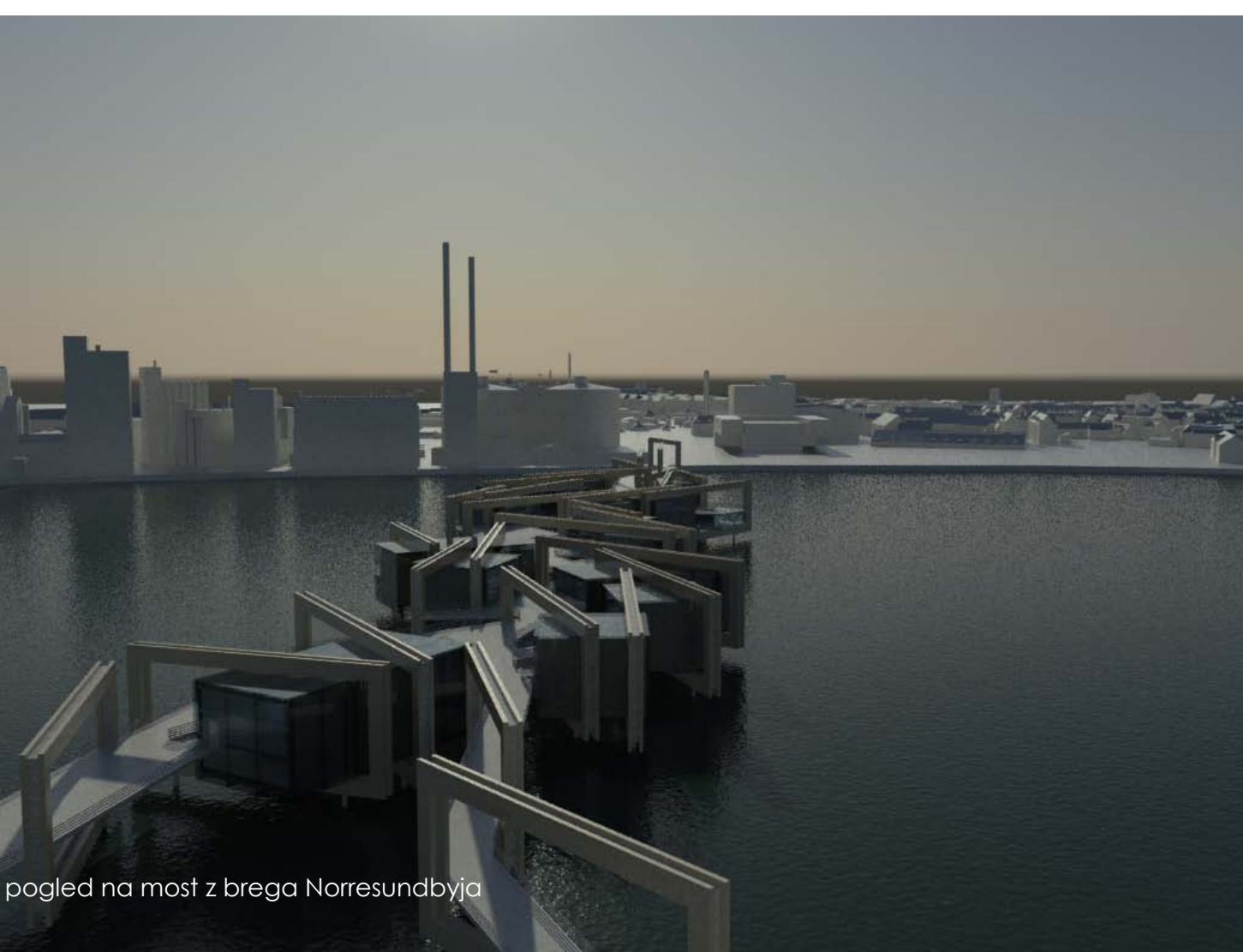
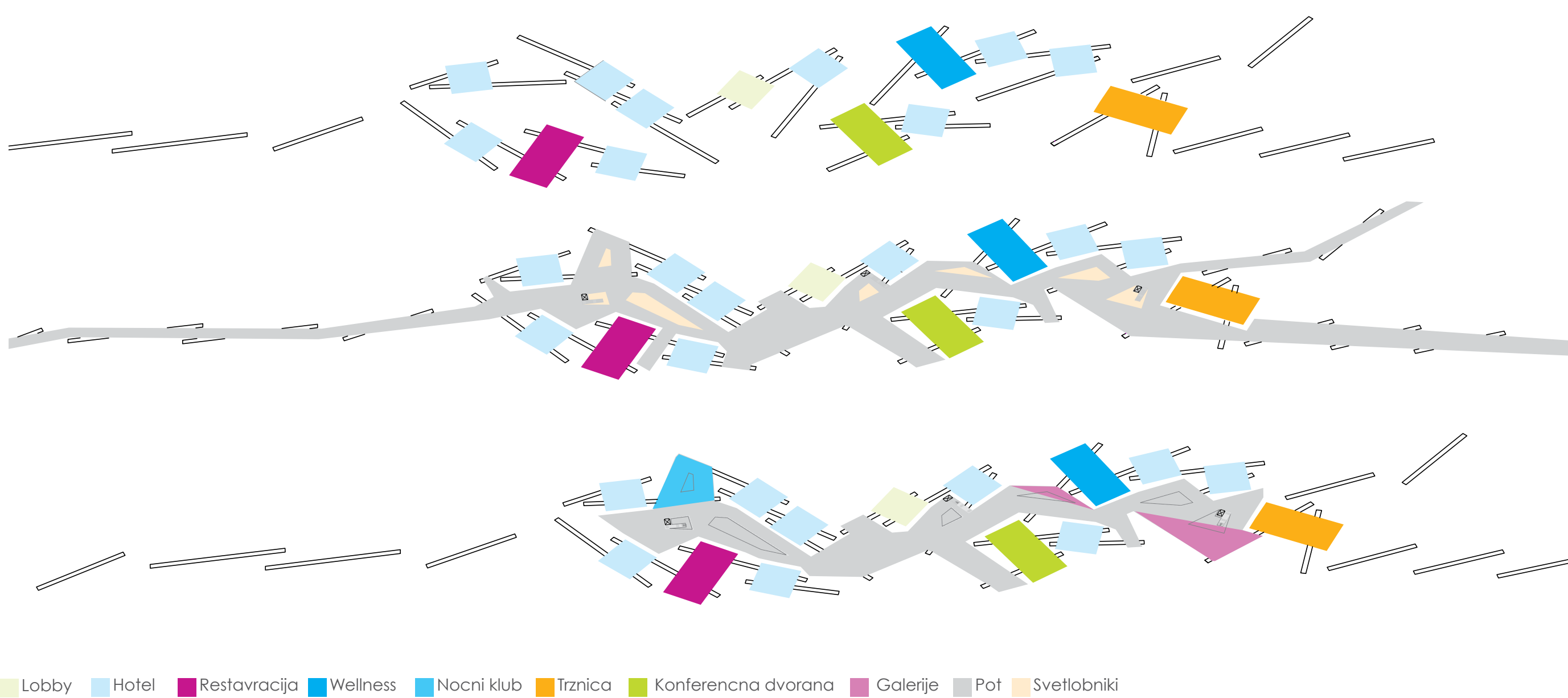


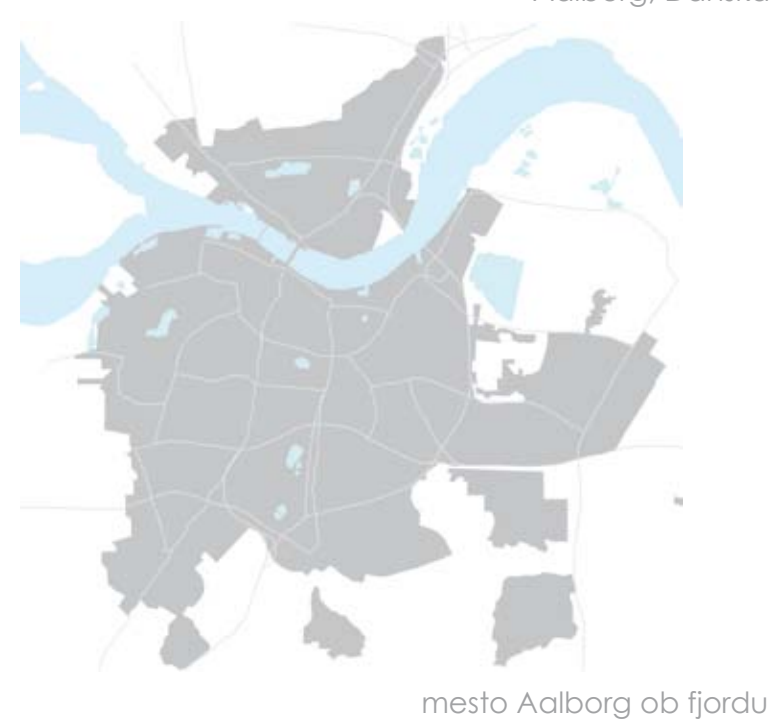
# inhabited connection



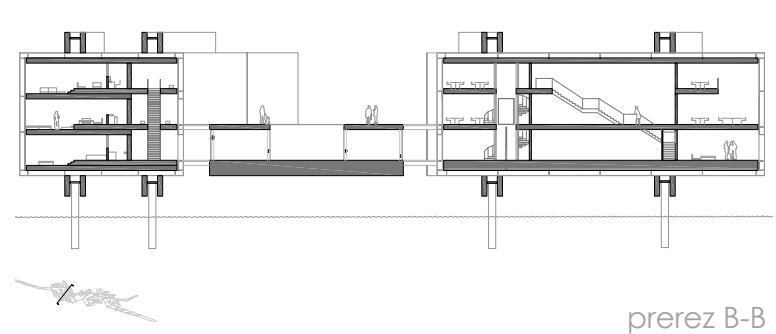
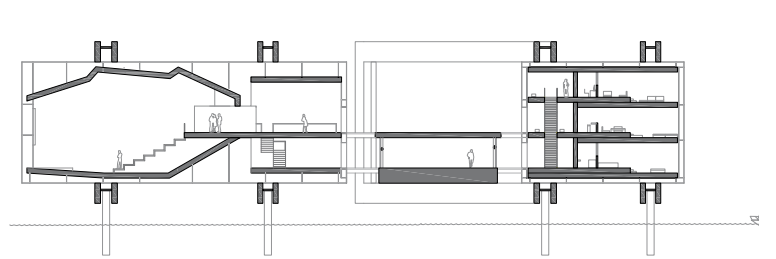
Idejna zasnova za t.i. "living bridge" cez Limfjord povezuje dva bregova in s tem tudi dve mesti: Aalborg in Norresundby. Namen te idejne zasnove je, da s svojo specifično razporeditvijo volumnov oz. funkcij po celotni dolžini mostu, ustvari odprt prostor za srečanja in dogodke. Predlog ni samo most, ampak podaljšek obeh bregov in njunega urbanega tkiva cez naravno oviro, ki jo predstavlja Limfjord. Je urban prostor, ki ponuja različne aktivnosti za vse generacije. Programi na mostu so dostopni vsem uporabnikom, spodbujajo ustavljanje na mostu, generirajo neskončno število možnosti uporabe in ustvarjajo dinamičen meanderski tok. Idejna zasnova ni ne most ne zgradba. Inhabited connection je hibridna povezava, ki združuje tako pozitivne plati mostu, kot tudi specifičen arhitekturni koncept, kjer sta človeško merilo in hitrost gibanja glavni vodilni oblikovanja. Je tenkocutno ravnovesje med strukturo in poetičnostjo arhitekturnega oblikovanja.



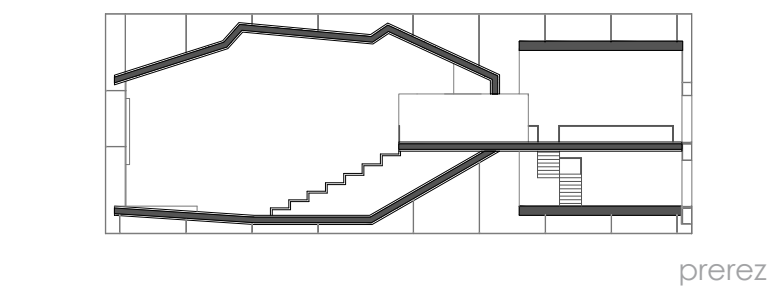
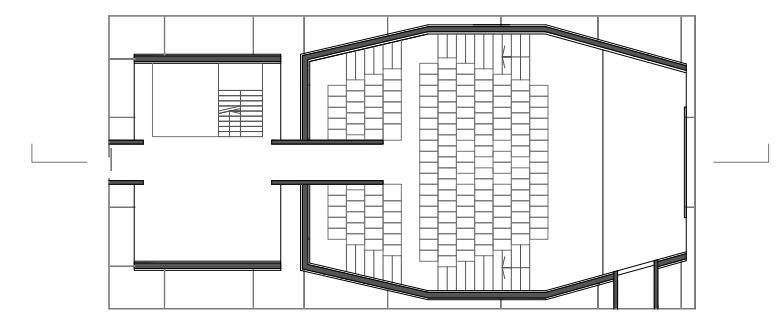
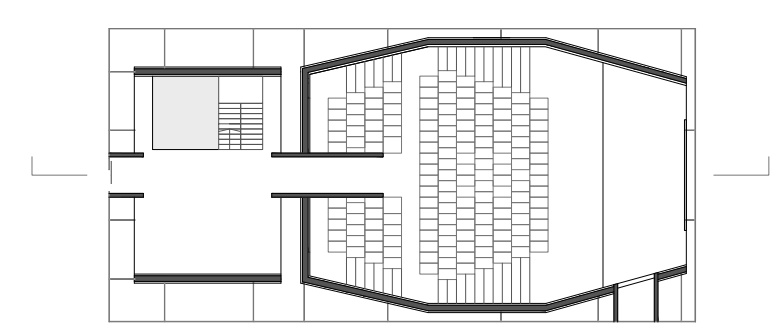
## KONTEKST



## PREREZI



## KONFERENČNA DVORANA



## DETAJI

